

Vol.25 紙ねんどで作るプチプラントポット



道具

- ★カッター
- ★筆

材料

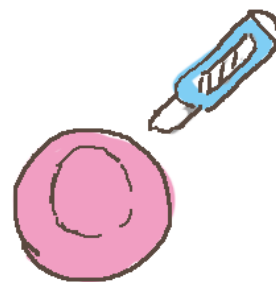
- ★紙ねんど
- ★アクリル絵の具
少量の土、もしくは石
- ★多肉 (フェイク)、もしくは観葉植物

(★印の商品は、TOKUTOKUYA で購入できる商品です。)

Step
1 作り方



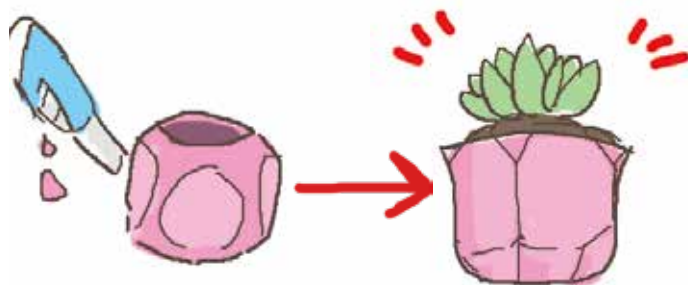
- 1 お好みの大きさに紙ねんどをとって丸めます。
丸のまま八分乾きになるまで乾かします。(目安としては1日)



- 2 カッターナイフの刃で、くり抜きたい円の目印をつけます。
これが植物と土を入れる範囲になります。



- 3 その目印に沿って、全体の2/3くらいの深さまでくりぬいていきます。



- 4 外側を大きく削って多面体に仕上げ、アクリル絵の具で色を塗ります。
小さな植物を入れ、土をかぶせたら完成です。