

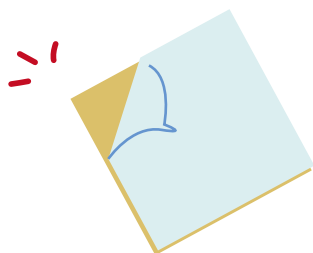


材 料

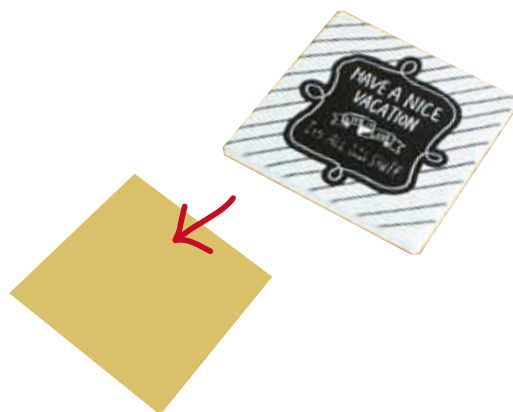
- ★タイル モノクロアロー
- ★タイル モノクロストライプ
- ★コルクシート (コースター用)

(★印の商品は、TOKUTOKUYA で購入できる商品です。)

Step 1 **作り方**



1 コルクシートのシール保護シートを取る。



2 (1) のコルクシートの接着面とタイルを貼り合わせる。



3 完成です！